



pilot SIR-15

SWS-457

- wskaźnik w szczelnej obudowie naściennej **IP 67**
- wyświetlacz multikolor lub ultra bright: czerwony, zielony, niebieski
- wejście szeregowe
- RS-485 / Modbus RTU
- MASTER / SLAVE
- zabezpieczenie nastaw hasłem kodowym
- konfiguracja z poziomu PC za pomocą bezpłatnego oprogramowania S-Config

Wskaźnik **SWS-457** przeznaczony jest do wyświetlania dowolnych wartości liczbowych oraz znaków definiowanych przez użytkownika (tylko w trybie SLAVE) zadawanych poprzez łącze interfejsu szeregowego RS-485. Wartość do wyświetlenia może być również pobierana z rejestrów innego urządzenia (w trybie MASTER). Głównymi zaletami są szczelna obudowa o stopniu ochrony IP 67 oraz duży wyświetlacz LED 57 mm wersji ultra bright (czerwony, zielony lub niebieski) lub multikolor (możliwość dziewięciostopniowej regulacji koloru, m.in. czerwony, żółty, zielony oraz ośmiostopniowej regulacji jasności). Urządzenie posiada 4-przyciskową klawiaturę do programowania nastaw podstawowych, która dla zachowania wysokiego stopnia ochrony znajduje się pod pokrywą czołową. Szczelna obudowa naścienna o wysokim stopniu ochrony IP 67, predysponuje to urządzenie do pracy w trudnych warunkach otoczenia. Wskaźnik może być konfigurowany, bez rozszczelniania obudowy, za pomocą pilota, lokalnej klawiatury lub portu RS-485 i bezpłatnego oprogramowania S-Config.

DANE TECHNICZNE

Zasilanie / Pobór mocy	19V ÷ 50V DC; 16V ÷ 35V AC lub 85 ÷ 260V AC/DC, wszystkie separowane dla zasilania 19V ÷ 50V DC: max. 13,5 W; dla 16V ÷ 35V AC: max. 19,5 VA; dla 85 ÷ 260V AC/DC: max. 21 VA
Wyświetlacz	LED, 4 x 57 mm, ultra bright (czerwony, zielony, niebieski) lub multikolor z dziewięciostopniową regulacją koloru (m.in. czerwony, żółty, zielony) oraz ośmiostopniową regulacją jasności
Zakres wskazań	4 cyfry (-999 ÷ 9999 + kropka dziesiętna) lub dowolne wskazania znakowe w ramach 7-segmentowego wskaźnika
Wyjście zasilania	24V DC + 5%/-10% / max. 100 mA, stabilizowane, nieseparowane od interfejsu RS-485
Interfejs komunikacyjny	RS-485, Modbus RTU (nieizolowany od wyjścia zasilania)
Prędkość transmisji	wybierana w zakresie 1200 ÷ 115200 bit/s
Parametry transmisji	8 bitów danych; 1 lub 2 bity stopu; bez kontroli parzystości
Temp. pracy	0°C ÷ +50°C (standard), -20°C ÷ +50°C (opcja)
Temp. składowania	-10°C ÷ +70°C lub -20°C ÷ +70°C (zależnie od opcji temp. pracy)
Stopień ochrony	IP 67
Obudowa	naścienna; materiał: ABS + szyba poliwęglan (standard); 100 % poliwęglan (na zamówienie)
Wymiary (WxHxD)	230 x 140 x 96,5 mm
Waga	1176 g

WERSJE WYŚWIETLACZA LED

1. Wyświetlacze „Ultra bright”



czerwony



zielony

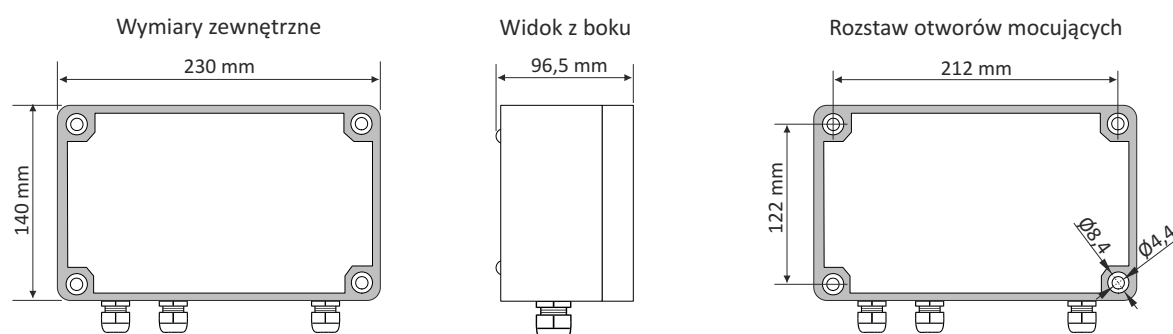


niebieski

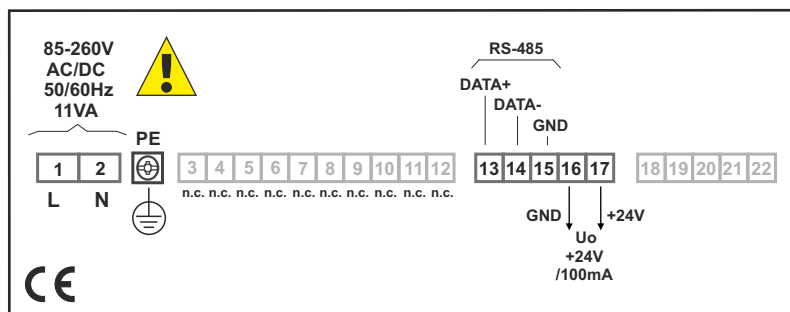
2. Wyświetlacz multikolor

Wyświetlacz w wersji multikolor umożliwia dowolne ustawienia koloru w zakresie od barwy czerwonej do zielonej z dodatkowymi 7 poziomami barwy pośredniej. Ciekawą funkcjonalnością jest również zmiana koloru wyświetlacza w zależności od stanu wyjść sterujących, np wystąpienie stanu alarmowego powoduje zmianę z zielonego na czerwony lub jakikolwiek inny zadeklarowany przez użytkownika.

WYMIARY



PRZYKŁADOWE SPOSOBY PODŁĄCZENIA



SPOSÓB ZAMAWIANIA

SWS-457-X-00-00000-10-X-XX1

wyświetlacz:
M : multikolor
R : czerwony
G : zielony
B : niebieski

opcie:
00 : brak opcji
08 : temp. pracy -20°C ÷ +50°C

zasilanie:
3 : 24V AC/DC
4 : 85V - 260V AC/DC



PILOT ZASTĘPUJĄCY KLAWIATURĘ

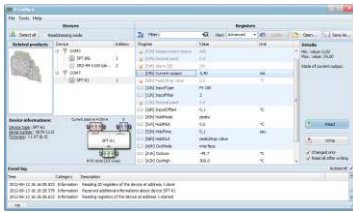


SIR-15

Pilot - nadajnik podczerwieni - pełni funkcję klawiatury i umożliwia programowanie urządzeń firmy SIMEX wyposażonych w odbiornik podczerwieni oraz funkcję bezprzewodowej konfiguracji. Wciśnięcie dowolnego przycisku klawiatury programującej powoduje wysłanie sygnału z pilota - nadajnika podczerwieni do odbiornika podczerwieni w urządzeniu konfigurowanym. Funkcja poszczególnych klawiszy zależna jest od konfigurowanego urządzenia.

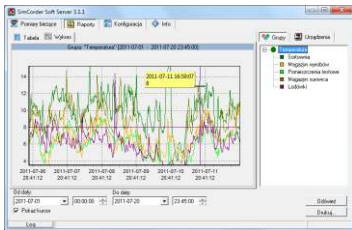
Napięcie zasilające: 6V DC - 4 baterie alkaliczne typu LR44
Zasięg: od 0,5 do 5 m (zależnie od typu odbiornika)

OPROGRAMOWANIE



S-Config 2 służy do jednoczesnego wykrywania urządzeń pracujących w wielu sieciach Modbus RTU oraz ich zdalnej konfiguracji. Dla każdego wykrytego urządzenia zostaje wyświetlona lista rejestrów, które użytkownik może modyfikować oraz dodatkowe informacje o parametrach urządzenia (typ, adres w sieci).

Oprogramowanie konfiguracyjne **S-Config** można pobrać bezpłatnie ze strony www.simex.pl



SimCorder Soft to aplikacja wizualizacyjna stworzona, aby usprawnić pracę z rozbudowanymi sieciami urządzeń SIMEX. Umożliwia pobieranie pomiarów, archiwizację, wizualizację, raportowanie, eksportowanie danych pomiarowych z wszystkich urządzeń w sieci oraz drukowanie wyników. Pobieranie pomiarów z urządzeń odbywa się zarówno automatycznie, jak i na żądanie. Możliwość natychmiastowego powiadomienia o stanach alarmowych poprzez SMS-y i e-maile pozwala uniknąć długich i kosztownych przestoju. W każdej chwili dostępny jest podgląd danych pomiarowych, stanów alarmowych i konfiguracji również poprzez internet.

KONWERTERY



Moduł konwertera **SRS-U4** przeznaczony jest do podłączania urządzeń nadrzędnych, posiadających wbudowany host kontroler USB, do magistrali RS-485. Funkcję urządzenia nadrzędnego systemu może pełnić np. odpowiednio oprogramowany komputer typu PC. Moduł zapewnia pełną izolację galwaniczną (optoizolacja) między interfejsem USB, a liniami RS-485.

Wykonanie z mocowaniem na szynę DIN pozwala instalować go także w szafkach rozdzielczych.

