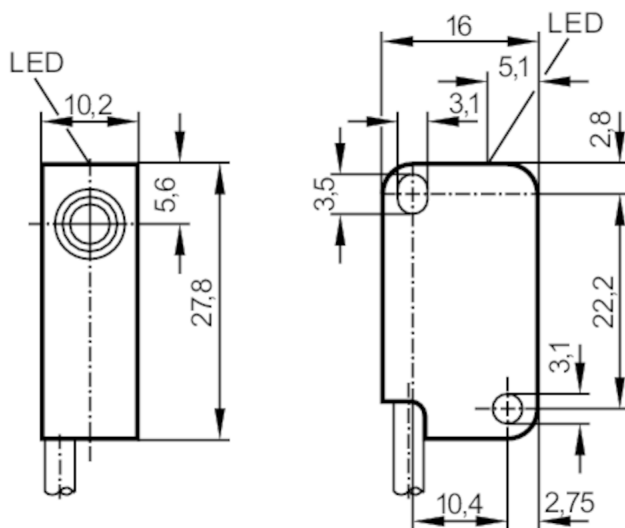


# IS5045



## Czujnik indukcyjny

IS-3002-BPKG/6M/PH V01



### Cechy produktu

|                       |                   |
|-----------------------|-------------------|
| Wykonanie elektryczne | PNP               |
| Funkcja wyjścia       | normalnie otwarte |
| Strefa działania [mm] | 2                 |
| Obudowa               | prostokąt         |
| Wymiary [mm]          | 27,8 x 10,2 x 16  |

### Dane elektryczne

|   |            |
|---|------------|
| Napięcie zasilania [V]                    | 10...30 DC |
| Pobór prądu [mA]                          | < 15       |
| Klasa ochrony                             | III        |
| Zabezpieczenie przed odwrotną polaryzacją | tak        |

### Wyjścia

|  |                   |
|--|-------------------|
| Wykonanie elektryczne                                | PNP               |
| Funkcja wyjścia                                      | normalnie otwarte |
| Maks. spadek napięcia wyjścia przełączającego DC [V] | 2,5               |
| Prąd obciążenia wyjścia przełączającego DC [mA]      | 200               |
| Częstotliwość przełączania DC [Hz]                   | 800               |
| Zabezpieczenie przed zwarciami                       | tak               |
| Zabezpieczenie przed przeciążeniem                   | tak               |

# IS5045



## Czujnik indukcyjny

IS-3002-BPKG/6M/PH V01

| Strefa działania                   |                                  |   |
|------------------------------------|----------------------------------|---|
| Strefa działania [mm]              |                                  | 2   |
| Realny zasięg działania Sr [mm]    |                                  | 2 ± 10 %  |
| Gwarantowany zasięg działania [mm] |                                  | 0...1,62  |
| Zwiększony zasięg działania        |                                  | nie   |
| Dokładność / odchylenie            |                                  |   |
| Współczynnik korekcji              |                                  | stal: 1 / stal kwasoodporna: 0,7 / mosiądz: 0,4 / aluminium: 0,3 / miedź: 0,2 |
| Histeresa [% z Sr]                 |                                  | 1...15  |
| Dryft punktu przełączania [% z Sr] |                                  | -10...10  |
| Warunki pracy                      |                                  |   |
| Temperatura otoczenia [°C]         |                                  | -25...80  |
| Ochrona                            |                                  | IP 67   |
| Testy / dopuszczenia               |                                  |   |
| EMC                                | EN 61000-4-2 ESD                 | 4 kV CD / 8 kV AD   |
|                                    | EN 61000-4-3 w.cz. promieniowane | 3 V/m   |
|                                    | EN 61000-4-4 Burst               | 2 kV  |
|                                    | EN 61000-4-6 w. cz. przewodzone  | 3 V   |
|                                    | EN 55011                         | klasa B   |
| MTTF [lata]                        |                                  | 3044  |
| Dane mechaniczne                   |                                  |   |
| Waga [g]                           |                                  | 117,5   |
| Obudowa                            |                                  | prostokątówian  |
| Montaż                             |                                  | montaż zabudowany   |
| Wymiary [mm]                       |                                  | 27,8 x 10,2 x 16  |
| Materiał                           |                                  | PBT   |
| Moment dokręcający [Nm]            |                                  | < 0,5; (z podkładką)  |
| Wyświetlacze / elementy robocze    |                                  |   |
| Wyświetlacz                        | Stan wyjścia                     | 1 x LED, kolor żółty  |
| Uwagi                              |                                  |   |
| Sztuk w opakowaniu                 |                                  | 1 szt.  |

# IS5045



## Czujnik indukcyjny

IS-3002-BPKG/6M/PH V01

### Połączenie elektryczne

Przewód: 6 m, PUR; wysoka elastyczność; 3 x 0,14 mm<sup>2</sup>

### Podłączenie



Kolory żył

|    |           |
|----|-----------|
| BK | czarny    |
| BN | brązowy   |
| BU | niebieski |