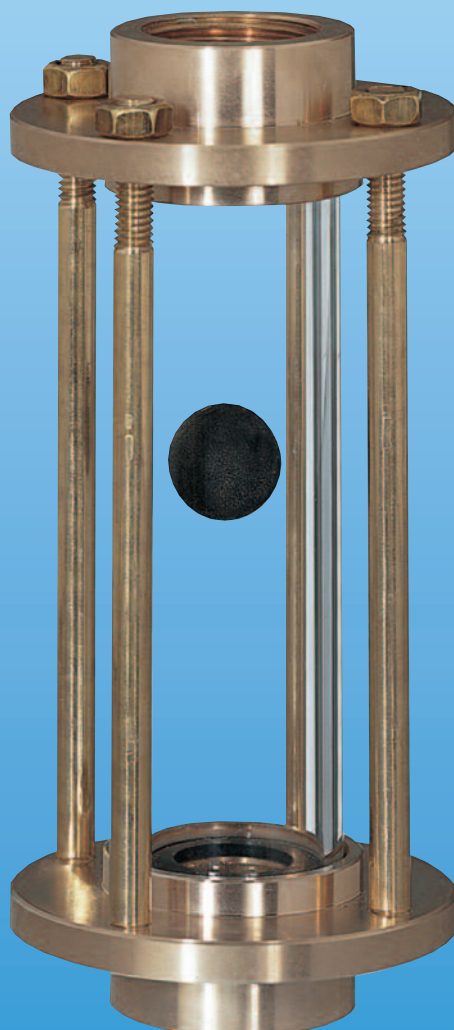




Wskaźnik przepływu  
do montażu pionowego  
opcjonalnie: kulka



pomiary  
•  
monitoring  
•  
analiza



- $p_{maks.}$  6bar
- $t_{maks.}$  100°C
- Przyłącze: G<sup>3/4</sup>...G 3
- Materiał: brąz RG-5



KOBOLD na Świecie:  
ARGENTINA, AUSTRIA, BELGIUM, CANADA, CHILE, CHINA, CZECHIA,  
FRANCE, GERMANY, GREAT BRITAIN, INDIA, INDONESIA, ITALY,  
MALAYSIA, MEXICO, NETHERLANDS, POLAND, SINGAPORE, SLOVAKIA,  
SPAIN, SWITZERLAND, THAILAND, USA, VENEZUELA, VIETNAM

KOBOLD Messring GmbH  
Nordring 22-24  
D-65719 Hofheim/Ts.  
t +49 (0) 61 92 2 99-0  
Fax +49 (0) 61 92 2 33 98  
E-Mail: [info.de@kobold.com](mailto:info.de@kobold.com)  
Internet: [www.kobold.com](http://www.kobold.com)

Model:  
DAB

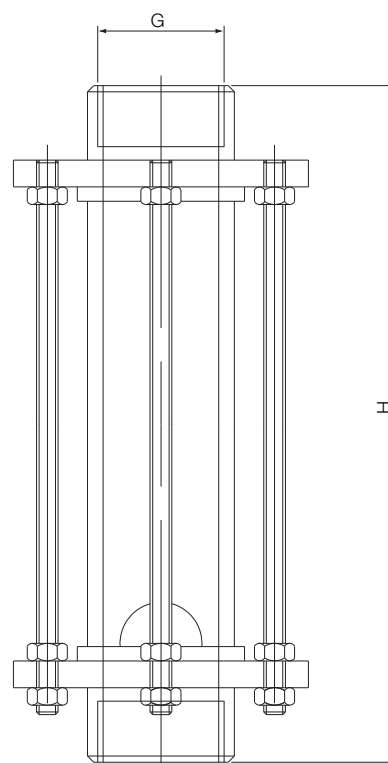
### Opis

Wskaźnik przepływu z brązu, z gwintem na złączce, do montażu w rurociągach, służy do kontroli przepływających mediów.

### Materiały

Gwinty przyłączeniowe:	czerwone żeliwo RG-5
Wsporniki:	czerwone żeliwo RG-5
Szklany cylinder:	szkło borokrzemianowe
Uszczelnienie:	NBR
Szpilki gwintowane:	mosiądz MS-58
Kulka 15 i 20mm:	PA 6.6 gęstość 1.13 g/cm <sup>3</sup>
Kulka 30, 40 i 50 mm:	guma gęstość 1.46 g/cm <sup>3</sup>
Szpilki gwintowane:	zgodnie z wart. przepływu

### Wymiary



Model	p <sub>max</sub>	t <sub>max</sub>	G	Wysokość H [mm]	Szklany cylinder D x długość [mm]	Masa [kg]	Średnica kulki [mm]
DAB-..01HR20	6 bar	100 °C	G ¾	137	32 x 100	0.65	15
DAB-..01HR25	6 bar	100 °C	G 1	145	40 x 100	0.95	20
DAB-..01HR32	6 bar	100 °C	G 1 ¼	145	40 x 100	1.1	20
DAB-..01HR40	6 bar	100 °C	G 1 ½	145	50 x 100	1.18	20
DAB-..01HR50	6 bar	100 °C	G 2	150	60 x 100	1.25	30
DAB-..01HR65	6 bar	100 °C	G 2 ½	150	70 x 100	1.76	40
DAB-..01HR80	6 bar	100 °C	G 3	195	90 x 100	3.95	50

### Szczegóły zamówienia (przykład: DAB-1101HR20)

Gwint przyłączeniowy G	DAB bez kulki	DAB z kulką
G ¾	DAB-1101HR20	DAB-2101HR20
G 1	DAB-1102HR25	DAB-2102HR25
G 1 ¼	DAB-1103HR32	DAB-2103HR32
G 1 ½	DAB-1104HR40	DAB-2104HR40
G 2	DAB-1105HR50	DAB-2105HR50
G 2 ½	DAB-1106HR65	DAB-2106HR65
G 3	DAB-1107HR80	DAB-2107HR80