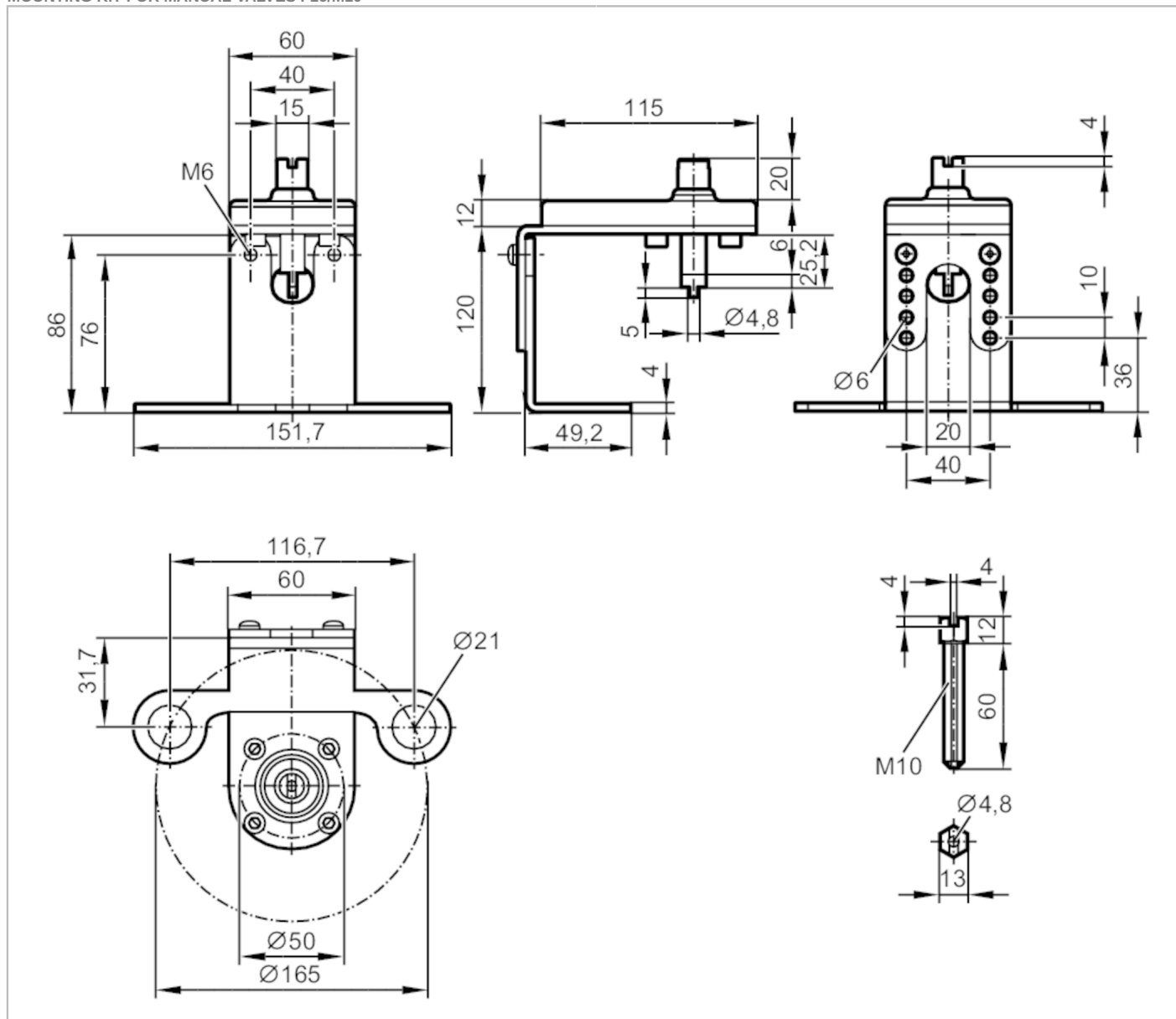


E12592



Zestaw montażowy do zaworów ręcznych i zaworów kulowych

MOUNTING KIT FOR MANUAL VALVES F16/M10



Aplikacja		
Wykonanie		dla typu IND, INE
Warunki pracy		
Temperatura otoczenia	[°C]	-30...80
Dane mechaniczne		
Waga	[g]	716
Średnica górnego kołnierza	[mm]	165
Górny kołnierz ISO		F16
Przedłużenie wału		M10
Materiał		Wspornik montażowy: sztuczne tworzywo; części metalowe: stal nierdzewna (1.4301 / 304)
Uwagi		
Sztuk w opakowaniu		1 szt.