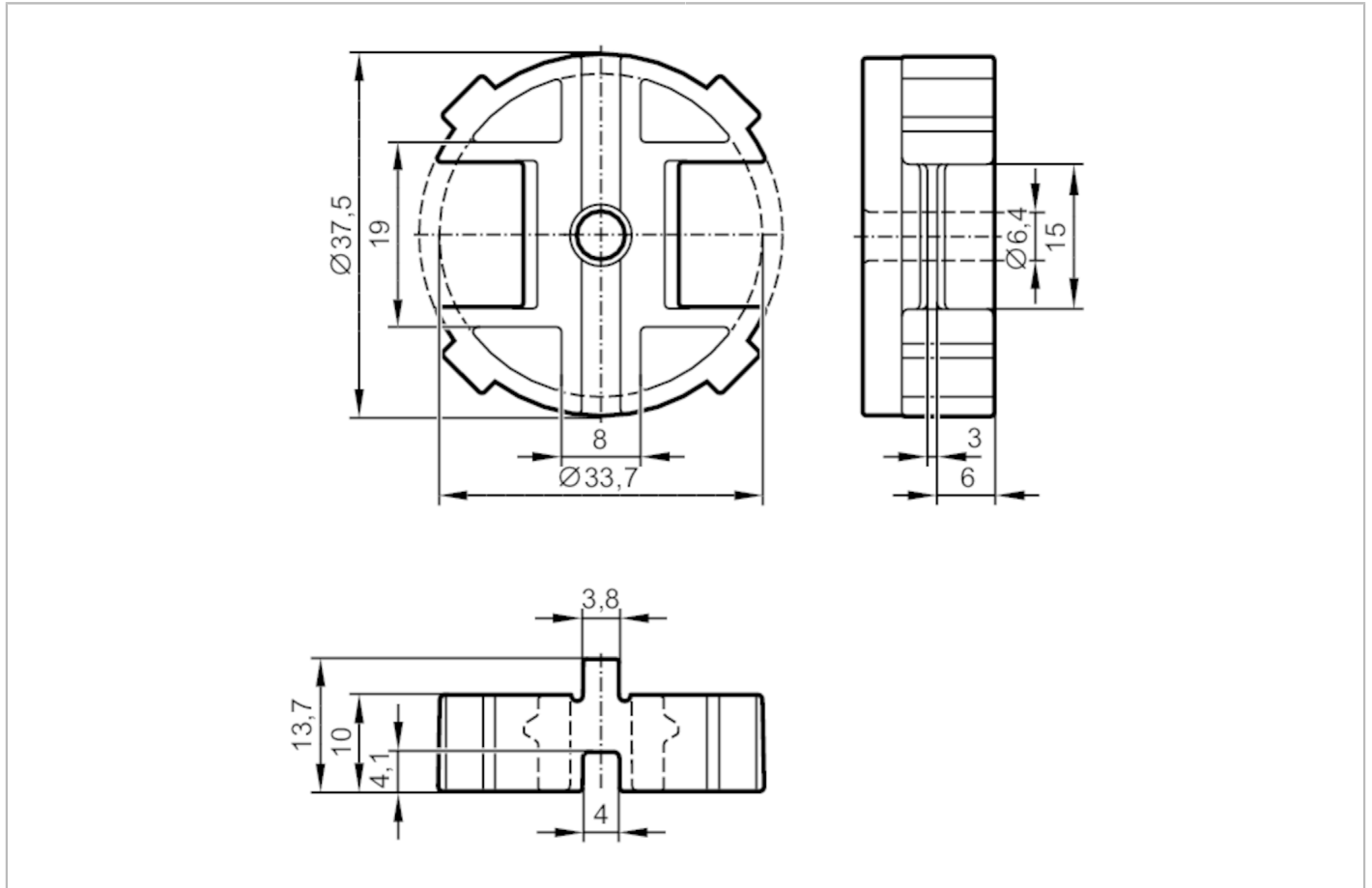


# E12526



## Podkładka dystansowa

SPACER 10MM FOR PUCK



<b>Aplikacja</b>	
Wykonanie	dla mechanicznego sprzęgu z siłownikami pneumatycznymi lub ręcznie uruchomianymi zaworami VDI / VDE 3845, ISO 5211 / DIN 3337
Montaż	wysokość kompensacji 10 mm
<b>Dane mechaniczne</b>	
Waga [g]	13,2
Materiał	PA 6 czarny; śruba: stal kwasoodporna
<b>Akcesoria</b>	
Dostarczane elementy	śruba z łbem półokrągłym: 1 x M6 x 25, EN ISO 7380-2:2011
<b>Uwagi</b>	
Sztuk w opakowaniu	1 szt.