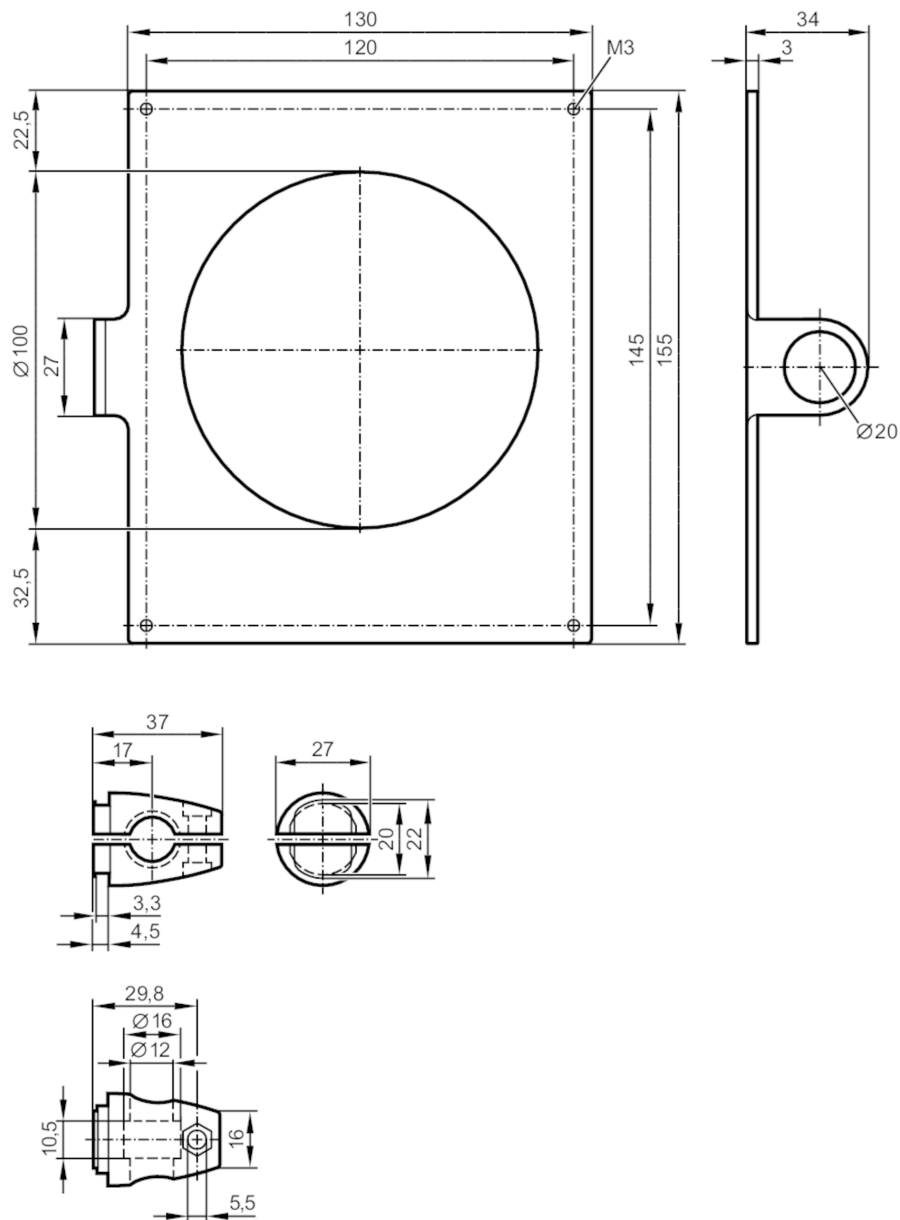


E2D115



Zestaw montażowy dla oświetlaczy

MOUNTING SET DARK FIELD LIGHT



Aplikacja

Wykonanie

dla oświetlaczy typu dark field, Zacisk montażowy

Dane mechaniczne

Waga

[g]

394,4

Wymiary

[mm]

155 x 130 x 34

Materiał

Wspornik montażowy: stal kwasoodporna; Zacisk: stal kwasoodporna

Akcesoria

Dostarczane elementy

śruby mocujące

Uwagi

Sztuk w opakowaniu

1 szt.