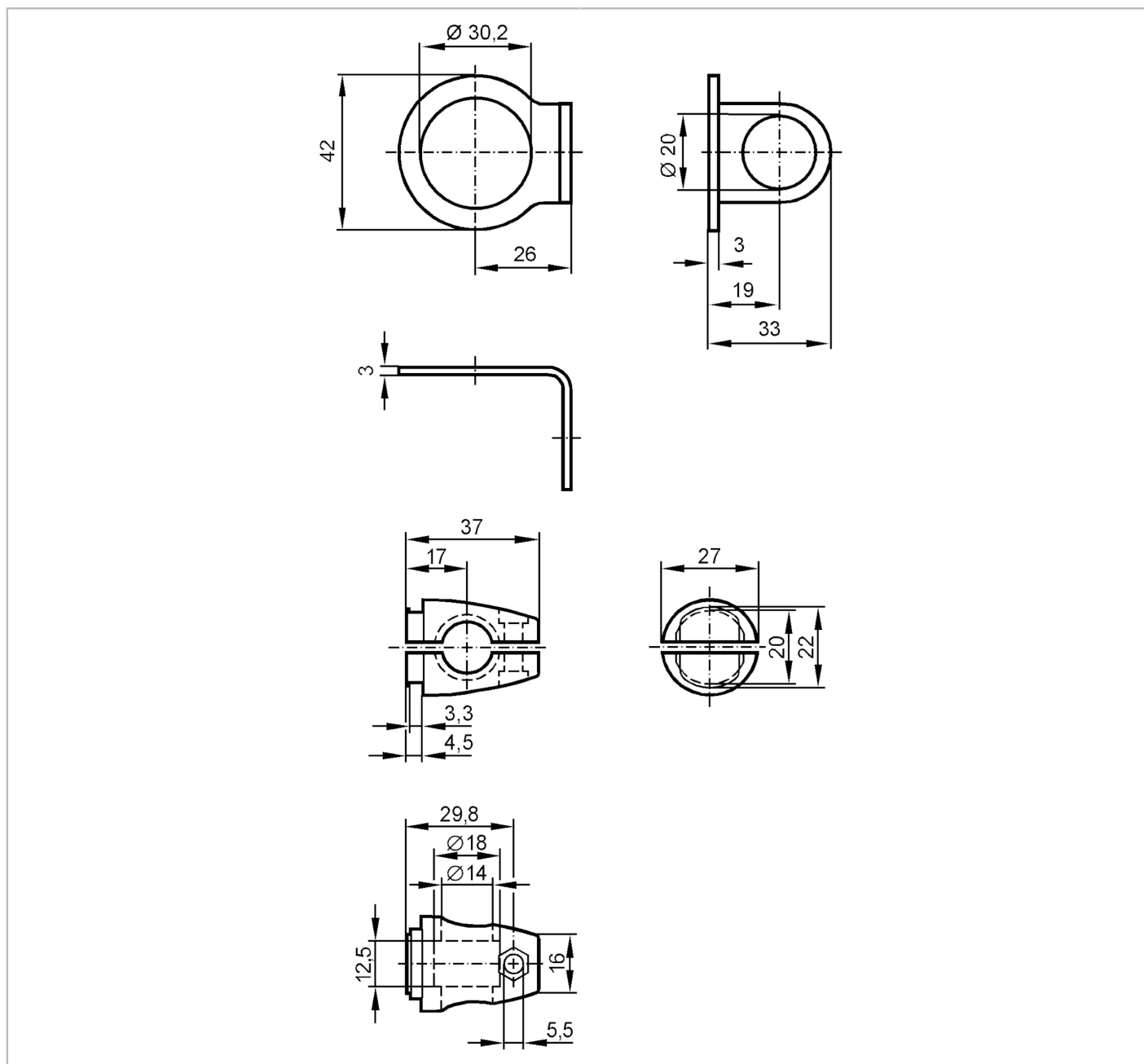


Zestaw montażowy do czujników do pozycjonowania

SYSTEM COMPONENT M30 BOLT



Aplikacja	
Wykonanie	Zacisk montażowy
Dane mechaniczne	
Waga [g]	203,5
Typ montażu	powierzchnia; (M12)
Wymiary [mm]	$\varnothing 30,2$
Materiał	mocowanie: stal nierdzewna (1.4571/316Ti); Zacisk: cynk odlewany ciśnieniowo
Akcesoria	
Dostarczane elementy	śruba: 1 x M12 x 55
Uwagi	
Sztuk w opakowaniu	1 szt.