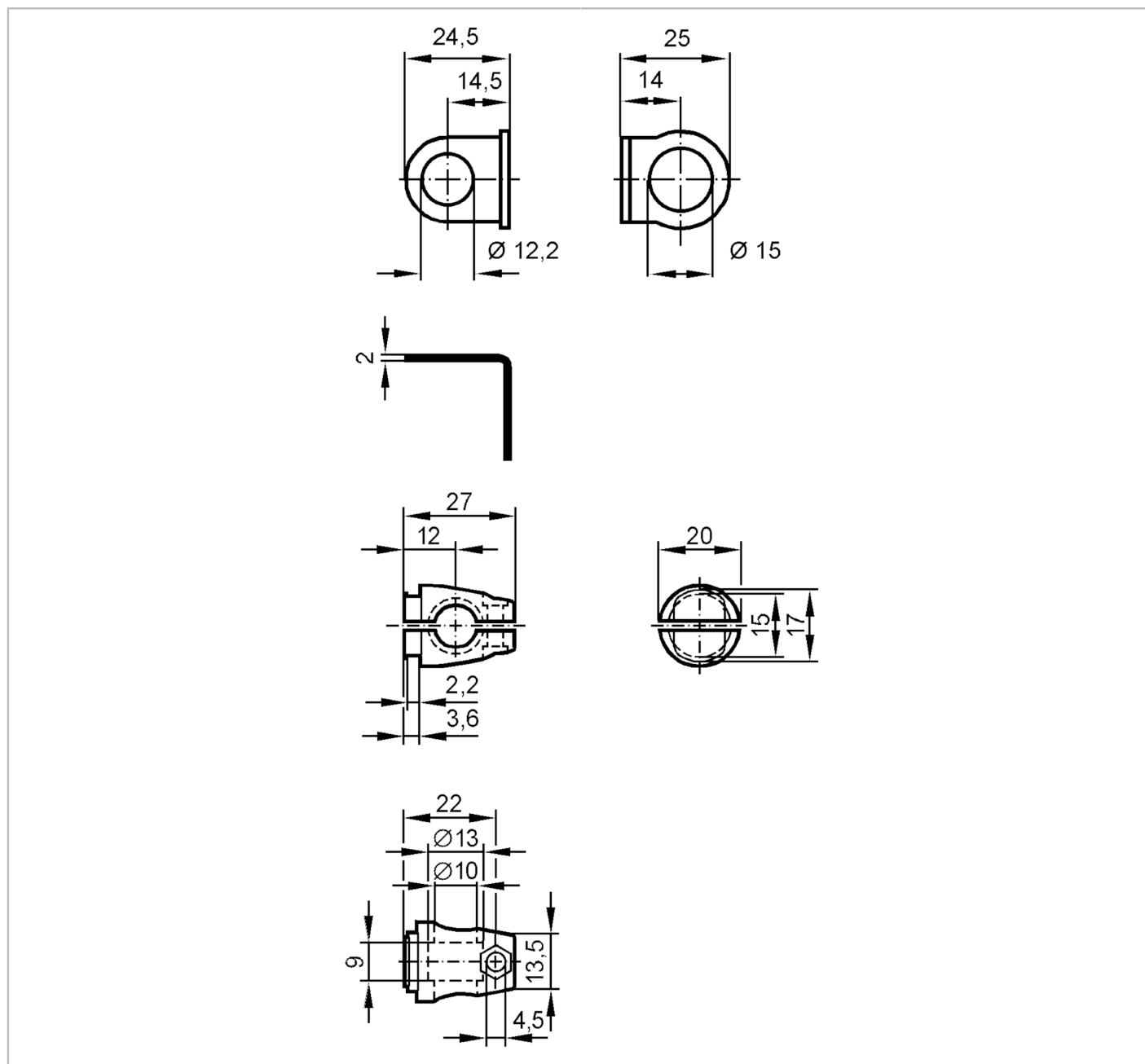


## Zestaw montażowy do czujników do pozycjonowania

SYSTEM COMPONENT M12 BOLT



<b>Aplikacja</b>	
Wykonanie	Zacisk montażowy
<b>Dane mechaniczne</b>	
Waga [g]	81,5
Typ montażu	powierzchnia; (M8)
Wymiary [mm]	$\varnothing 12,2$
Materiał	mocowanie: stal nierdzewna (1.4571/316Ti); Zacisk: cynk odlewany ciśnieniowo
<b>Akcesoria</b>	
Dostarczane elementy	śruba: 1 x M8 x 40
<b>Uwagi</b>	
Sztuk w opakowaniu	1 szt.