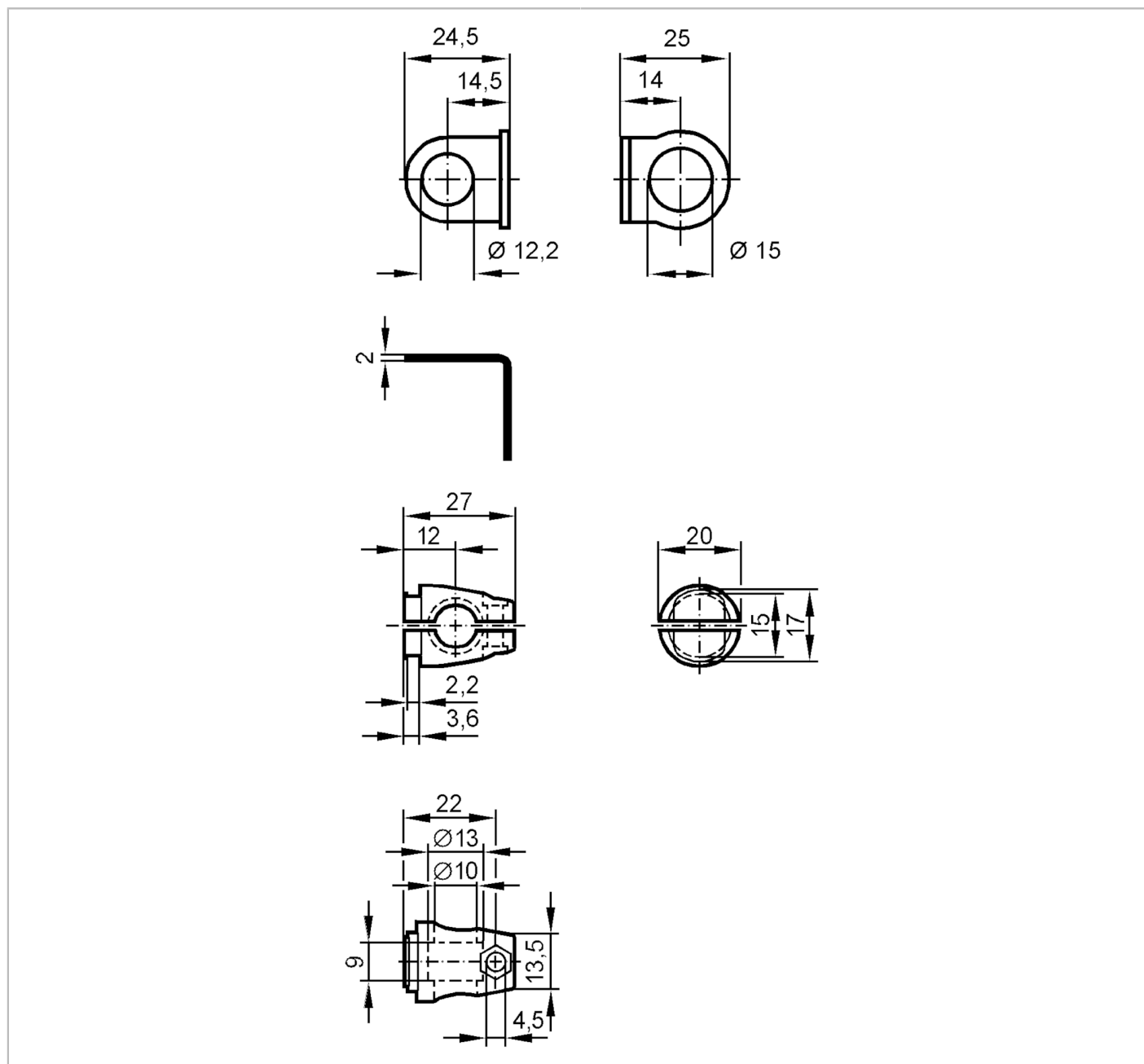


E21200



Zestaw montażowy do czujników do pozycjonowania

M12 ANGLE BRACKET 200



| Aplikacja | |
|--------------------|--|
| Wykonanie | Zacisk montażowy |
| Dane mechaniczne | |
| Waga [g] | 46,5 |
| Typ montażu | Pręt montażowy; (Ø 10 mm) |
| Wymiary [mm] | Ø 12,2 |
| Materiał | mocowanie: stal nierdzewna (1.4571/316Ti); Zacisk: cynk odlewany ciśnieniowo |
| Uwagi | |
| Sztuk w opakowaniu | 1 szt. |