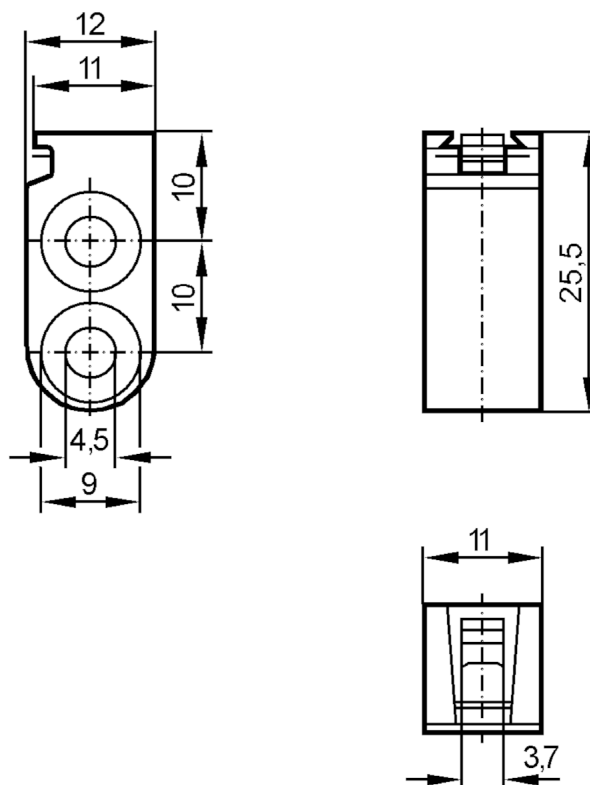


E21052



Element mocujący

SYSTEM COMPONENT OJ BASIC M4



Aplikacja

Wykonanie dla śrub M4

Dane mechaniczne

Waga [g] 32,5

Wymiary [mm] 25,5 x 11 x 12

Materiał cynk odlewany ciśnieniowo

Uwagi

Sztuk w opakowaniu 1 szt.