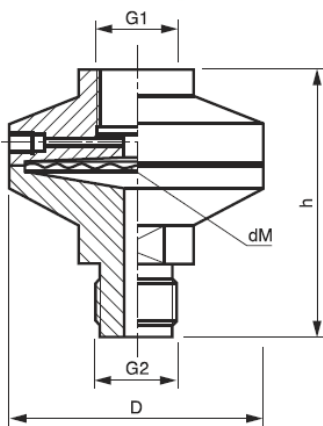
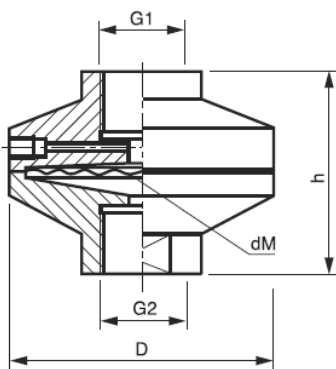


SEPARATOR ZE SPAWANĄ MEMBRANĄ MONOBLOCK DS 445



G2	dM	D	h	G1
1/4" BSP-M	59	62	66	1/4" BSP-F
1/4" NPT-M	59	62	66	1/4" BSP-F
1/2" BSP-M	59	62	70	1/2" BSP-F
1/2" NPT-M	59	62	70	1/2" BSP-F



G2	dM	D	h	G1
1/4" NPT-F	59	62	51	1/4" BSP-F
1/2" NPT-F	59	62	60	1/2" BSP-F

(dM = średnica właściwa membrany)

ZASTOSOWANIE

Zaprojektowany do ochrony urządzeń od wpływu temperatury cieczy. Jest on bardzo często stosowany na zraszaniu przy malowaniu lub rolnictwie.

ZAKRES POMIAROWY

-1...0 do 0...60 bar (lub ekwiwalent w innej jednostce ciśnienia lub próżni)

CHARAKTERYSTYKA STANDARDOWA

CZĘŚĆ GÓRNA

AISI 316

MEMBRANA

AISI 316

PRZYŁĄCZE PROCESOWE

1/4" lub 1/2" BSP-M lub NPT-M

1/4", 1/2" lub 3/4" NPT-F

PRZYŁĄCZE URZĄDZENIA

1/4" lub 1/2" BSP-F

CIECZ WYPEŁNIAJĄCA

Olej silikonowy (-60°C / +250°C)

OPCJE

Olej silikonowy (+20°C / +300°C) – Olej zgodny FDA

KODYFIKACJA

- | | | |
|-----|----------------------|---|
| (1) | Model | DS 445 |
| (2) | Przyłącza urządzenia | 3F 1/4" BSP-F
8F 1/2" BSP-F |
| (3) | Przyłącza procesowe | 2 1/4" NPT-M
3 1/4" BSP-M
7F 1/2" NPT-F
2F 1/4" NPT-F
7 1/2" NPT-M |
| (4) | Materiał | 60 AISI 316 |
| (5) | Membrana | MA AISI 316 |
| (6) | Ø membrany | 59 -1...0 do 0...60 bar |
| (7) | OPCJE | H550 Olej silikonowy (maks. 350°C)
M152 Olej FDA
V50 Olej silikonowy (-60 / +250°C)
RD Schładzanie |



Fig. A

PRZYKŁAD:



Chłodnica RD (Fig.A) : Umożliwia przekąźnikowi pracę z ciepłymi cieczami, nieagresywnymi i nie krystalizującymi.

Całość z inox 316 L – Przyłącza procesowe / urządzenia 1/2" BSP męskie lub żeńskie (inne na zamówienie)

BAMO Polska

CZUJNIKI I PRZYRZĄDY DO KONTROLI CIECZY

www.bamopolska.pl – Info@bamopolska.pl

SEPARATOR ZE SPAWANĄ
MEMBRANĄ MONOBLOCK
DS 445

18-08-2014

812 I4 22 B

PR

812-22/1