



## SRP-147

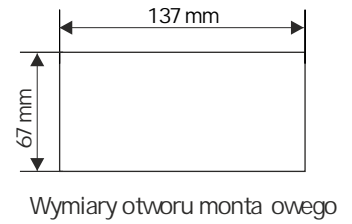
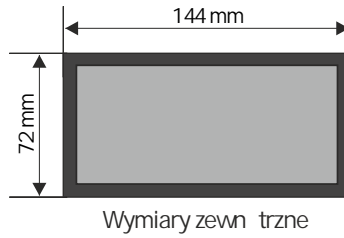
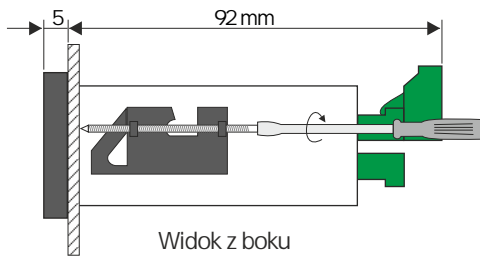
- ❑ miernik z du ym wy wietlaczem LED 4 x 38 mm
- ❑ wej cia: 0/4-20 mA, 0/1-5V, 0/2-10V, 0-60/75/100/150 mV
- ❑ 0, 2 lub 4 wyj cia REL / OC
- ❑ wyj cie analogowe: pasywne lub aktywne, wyj cie zasilaj ce 24V DC
- ❑ RS-485 / Modbus RTU
- ❑ konfiguracja z poziomu PC za pomoc bezpłatnego oprogramowania S-Config

Miernik SRP-147 przeznaczony jest do pomiaru typowych sygnałów pr dowych lub napi ciovych. Główn zalet jest du y wy wietlacz LED o wysokości 38 mm. Szeroka gama charakterystyk przetwarzania (liniowa, pierwiastkowa, kwadratowa, zdefiniowana przez u ytkownika oraz obj to cowa zbiornikówcylindrycznych) umo liwia stosowanie ich wsterowaniu wieloma ró nymi procesami. Wyj cie 24V DC / 100mA słu y do zasilania przetworników pomiarowych. Zł cze RS-485 umo liwia transmisj danych w systemach monitoringu procesów produkcyjnych. Wyj cia typu REL / OC mog regulowa poziom sygnału mierzonego i s sterowane wg jednej lub dwu warto ci progowych. Dodatkowo miernik mo e by wyposa ony w wyj cia analogowe, do wyboru: aktywne wyj cie pr dowe, pasywne izolowane wyj cie pr dowe lub aktywne wyj cie napi cowe. Miernik mo e by skonfigurowany z poziomu lokalnej klawiatury lub za pomoc portu RS-485 i bezpłatnego oprogramowania S-Config (tylko wersja z wej cciem 0-20 mA, 4-20 mA, 0/1-5V, 0/2-10V).

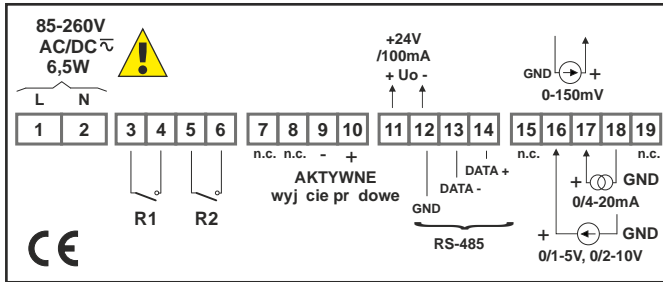
### DANE TECHNICZNE

Zasilanie Pobór mocy	19 ÷ 50V DC; 16 ÷ 35V AC lub 85 ÷ 260V AC/DC lub 12V AC/DC, wszystkie separowane dla zasilania 12V AC/DC, 85 ÷ 260V AC/DC i 16 ÷ 35V AC: max. 6,5 VA; dla zasilania 19 ÷ 50V DC: max. 6,5 W
Wy wietlacz	LED, 4 x 38 mm, czerwony lub zielony (opcja), z o miostopniow regulacj jasno ci
Wej cie	<b>pr dowe:</b> 0-20 mA lub 4-20 mA, wybierane programowo, rezystancja wej ciowa < 65 (typowo 55 ), zabezpieczone przed przed eniem, pr d wej ciowy jest ograniczony do 40 mA <b>napi cowe:</b> 0-5 V, 1-5V, 0-10V lub 2-10V, wybierane programowo, rezystancja wej ciowa > 50 k <b>miliwoltowe:</b> 0-60 mV, 0-75 mV, 0-100 mV, 0-150 mV; rezystancja wej ciowa > 100 k ; przekroczenie długotrwale nominalnego zakresu pomiarowego 20%
Zakres wskaza	-999 ÷ 9999 + kropka dziesi tna
Dokladno	0,1% @ 25°C ± jedna cyfra (dla zakresu 0-20 mA)
Stabilno	50 ppm/°C
Wyj cia binarne	0, 2 lub 4; przeka nikowe NO 5A/250V AC (rezystancja), 3A/250V AC (reaktancja) lub OC I <sub>max</sub> =30mA, U <sub>max</sub> =30VDC, P <sub>max</sub> =100mW
Wyj cie analogowe (dost pne wraz z 2 x REL lub OC, patrz: sposób zamawiania)	<b>aktywne pr dowe:</b> zakres pracy 0/4-20 mA (max. 0-24 mA), rezystancja obci enia max. 700 , rozdzielczo 13 bit <b>pasywne pr dowe:</b> izolowane, zakres pracy 4-20 mA (max. 2,8-24 mA), rezystancja obci enia 600 @ 24VDC, rozdzielczo 13 bit <b>aktywne napi cowe:</b> zakres pracy 0/1-5V, 0/2-10V (max. 0-11V), rezystancja obci enia min. 2000 , rozdzielczo 13 bit
Wyj cie zasilania przetworników	24V DC + 5%/-10% / max. 100 mA, stabilizowane, nieseparowane od wej pomiarowych
Interfejs komunikacyjny	RS-485, 1200 ÷ 115200 bit/s, 8N1 oraz 8N2, Modbus RTU (nieizolowany od wej pomiarowych)
Temp. pracy	0°C ÷ +50°C (standard), -20°C ÷ +50°C (opcja)
Temp. składowania	-10°C ÷ +70°C lub -20°C ÷ +70°C (zale nie od opcji temp. pracy)
Stopie ochrony	IP 65 (front), dodatkowa zintegrowana ramka uszczelniaj ca wycie w panelu; IP 20 (obudowa i zaciski)
Obudowa	tablicowa; material obudowy: NORYL - GFN2S E1
Wymiary	<b>obudowa (WxHxD):</b> 144 x 72 x 100 mm <b>otwór montajowy:</b> 138,5 x 67 mm <b>gł boko montajowa:</b> min. 102 mm <b>grubo plyty tablicy:</b> standardowo 7 mm, inna zale nie od zastosowanego uchwytu montajowego (patrz: Akcesoria)
Waga	max. 360 g

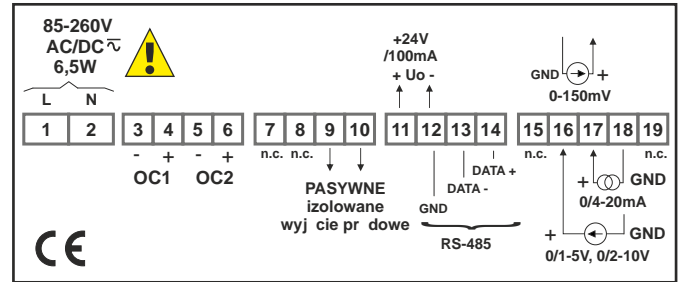
WYMIARY



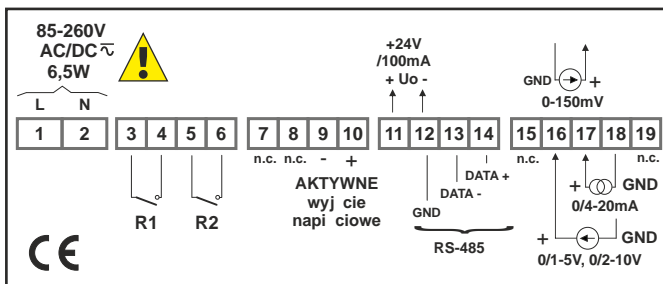
PRZYKŁADOWE SPOSOBY PODŁ CZENIA



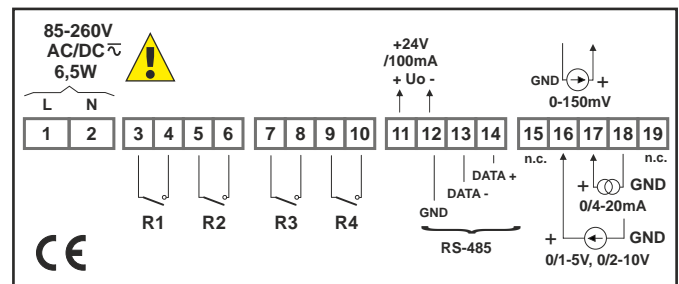
wersja z 2 x REL oraz 1 x AO 0/4-20mA, aktywne



wersja z 2 x OC oraz 1 x AO 4-20mA, pasywne



wersja z 2 x REL oraz 1 x AO 0/1-5V, 0/2-10V, aktywne



wersja z 4 x REL

SPOSÓB ZAMAWIANIA

SRP-147-1XXX-1-X-XX1

rodzaj wej cia:

- 8: 0-20mA, 4-20mA, 0/1-5V, 0/2-10V
- C: 0-60/75/100/150mV

rodzaj wyj :

- 00: brak wyj cia
- 21: 2 x REL
- 22: 2 x OC
- 33: 2 x REL + 1 x AO (0/4-20mA, aktywne, nieizolowane)
- 34: 2 x OC + 1 x AO (0/4-20mA, aktywne, nieizolowane)
- 39: 2 x REL + 1 x AO (4-20mA, pasywne, izolowane)
- 3A: 2 x OC + 1 x AO (4-20mA, pasywne, izolowane)
- 3B: 2 x REL + 1 x AO (0/1-5V, 0/2-10V, aktywne, nieizolowane)
- 3C: 2 x OC + 1 x AO (0/1-5V, 0/2-10V, aktywne, nieizolowane)
- 41: 4 x REL
- 42: 4 x OC

opcje:

- 00: brak opcji
- 01: zintegrowana ramka uszczelniaj ca wyci cie w panelu
- 03: wy wietlacz w kolorze zielonym
- 04: zintegrowana ramka uszczelniaj ca wyci cie w panelu + wy wietlacz w kolorze zielonym
- 08: temp. pracy -20°C ÷ +50°C
- 0P: zintegrowana ramka uszczelniaj ca wyci cie w panelu + temp. pracy -20°C ÷ +50°C
- 0L: wy wietlacz w kolorze zielonym + temperatura pracy -20°C ÷ +50°C
- 0T: zintegrowana ramka uszczelniaj ca wyci cie w panelu + wy wietlacz w kolorze zielonym + temperatura pracy -20°C ÷ +50°C

zasilanie:

- 3: 24V AC/DC
- 4: 85V ÷ 260V AC/DC
- 5: 12V AC/DC



## UCHWYTY MONTA OWE / ADAPTORY



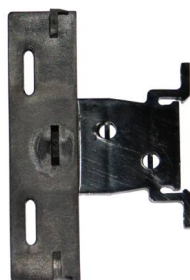
SPH-07  
uchwyty monta owe do paneli  
o grubo ci 1÷7 mm (2 szt.)  
dostarczane standardowo  
w komplecie z urz dzeniem



SPH-05  
uchwyty monta owe do paneli  
o grubo ci 1÷5 mm (2 szt.)

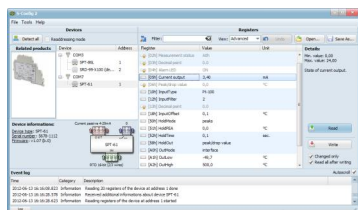


SPH-45  
uchwyty monta owe do paneli  
o grubo ci 1÷45 mm (2 szt.)



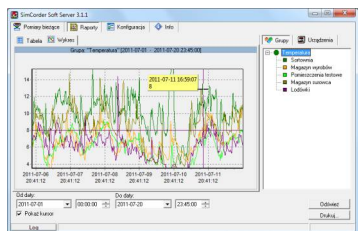
SRH-77/147  
adaptor do mocowania  
na szynie DIN TS-35 urz dze  
w obudowie 72 x 72 mm  
oraz 144 x 72 mm (2 szt.)

## OPROGRAMOWANIE



S-Config 2 slu y do jednoczesnego wykrywania urz dze pracuj cych w wielu sieciach Modbus RTU oraz ich zdalnej konfiguracji. Dla ka dego wykrytego urz dzenia zostaje wy wietlona lista rejestrów, które u ytkownik mo e modyfikowa oraz dodatkowe informacje o parametrach urz dzenia (typ, adres w sieci).

Oprogramowanie konfiguracyjne S-Config mo na pobra bezplatnie ze strony [www.simex.pl](http://www.simex.pl)



SimCorder Soft to aplikacja wizualizacyjna stworzona, aby usprawni prac z rozbudowanymi sieciami urz dze SIMEX. Umo liwia pobieranie pomiarów, archiwizacj , wizualizacj , raportowanie, eksportowanie danych pomiarowych z wszystkich urz dze w sieci oraz drukowanie wyników. Pobieranie pomiarów z urz dze odbywa si zarówno automatycznie, jak i na danie. Mo liwo natychmiastowego powiadamiania o stanach alarmowych poprzez SMS-y i e-maile pozwala unikn dlugich i kosztownych przestoju. W ka dej chwili dost pny jest podgl d danych pomiarowych, stanów alarmowych i konfiguracji równie poprzez internet.

## KONWERTERY



Konwerter SRS-U4 przeznaczony jest do podl czania urz dze nadrz dnych, posiadaj cych wbudowany host kontroler USB, do magistrali RS-485. Funkcj urz dzenia nadrz dnego systemu mo e pelni np. odpowiednio oprogramowany komputer typu PC. Konwerter zapewnia peln izolacj galwaniczn (optoizolacja) mi dzy interfejsem USB, a liniami RS-485.

Wykonanie z mocowaniem na szyn DIN pozwala instalowa go tak e w szafkach rozdzielczych.