



SW-BCD-94

- wskaźnik z wejściem równoległym i szeregowym
- 4 wejścia strobu; 16 wejść danych
- RS-485 / Modbus RTU / SLAVE
- wybór ilości wejść i typu sygnału strobu (ciągłego)
- wybór typu wejścia i rodzaju wyświetlanych danych
- omiostopniowa skala regulacji jasności wyświetlacza

Wskaźnik SW-BCD-94 może służyć jako wyjściowy wskaźnik sterowników PLC do wyświetlania danych w postaci binarnej, bcd lub bajtowej, jak również informacji przesłanych poprzez interfejs RS-485.

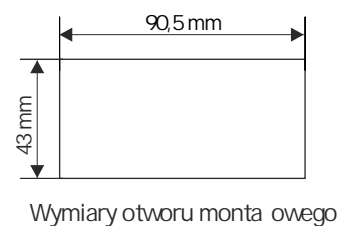
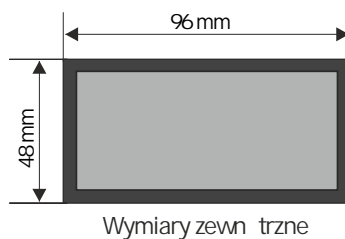
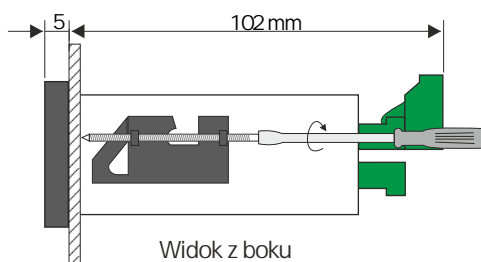
W zależności od ustawienia parametrów wskaźnik może wyświetlać:

- dane liczbowe (tryb „bcd”, czyli cyfry: 0-9, znak „-”), z zaprogramowaną pozycją przecinka,
- dane binarne (tryb „bin”, czyli cyfry: 0-9, znaki A-F), wyświetlające stany np. linii adresowych, linii danych itp.,
- różnego rodzaju komunikaty i napisy, jakie można stworzyć na wyświetlaczach 7-segmentowych cyfrowych.

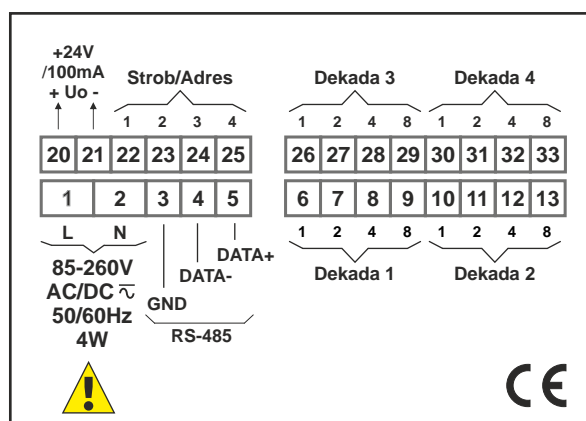
DANE TECHNICZNE

Zasilanie Pobór mocy	19 ÷ 50V DC; 16 ÷ 35V AC lub 85 ÷ 260V AC/DC lub 12V AC/DC, wszystkie separowane dla zasilania 12V AC/DC, 85 ÷ 260V AC/DC i 16 ÷ 35V AC: max. 4,5 VA; dla zasilania 19 ÷ 50V DC: max. 4,5 W
Wyświetlacz	LED, 4 x 20mm, czerwony lub zielony (opcja), z omiostopniową regulacją jasności
Zakres wskaza	4 cyfry (-999 ÷ 9999 + kropka dziesiętna) lub dowolne wskazania znakowe w ramach 7-segmentowego wskaźnika
Wejścia równoległe	4 wejścia strobu / adresu / zezwolenia; szerokość impulsu strobu min. 1 ms; 16 wejść danych (4 dekady, 4 bity/dekad)
Poziomy wejściowe	stan niski: 0V ÷ 2V; stan wysoki: 4V ÷ 24V
Wyjście zasilania	24V DC ± 5%/-10% / max. 100 mA, stabilizowane
Interfejs komunikacyjny	RS-485, Modbus RTU (nieizolowany galwanicznie)
Prędkość transmisji	wybierana w zakresie 1200 ÷ 115200 bit/s
Parametry transmisji	8 bitów danych; 1 lub 2 bity stopu; bez kontroli parzystości
Temp. pracy	0°C ÷ +50°C (standard), -20°C ÷ +50°C (opcja)
Temp. składowania	-10°C ÷ +70°C lub -20°C ÷ +70°C (zależy od opcji temp. pracy)
Stopień ochrony	IP 65 (front), dodatkowa zintegrowana ramka uszczelniająca wyjdzie w panelu; IP 20 (obudowa i zaciski podłączeniowe)
Obudowa	tablicowa; materiał obudowy: NORYL - GFN2S E1
Wymiary	obudowa (WxHxD): 96 x 48 x 100 mm otwór montażowy: 90,5 x 43 mm głębokość montażowa: min. 102 mm grubość płyty tablicy: standardowo 7 mm, inna zależy od zastosowanego uchwyty montażowego (patrz: Akcesoria)
Waga	max. 260g

WYMIARY



PRZYKŁADOWY SPOSÓB PODŁĄCZENIA



SPOSÓB ZAMAWIANIA

SW-BCD-94-A700-1-X-XX1

zasilanie:

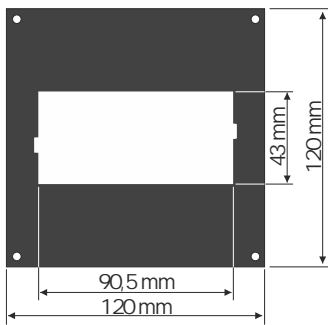
- 3: 24V AC/DC
- 4: 85V ÷ 260V AC/DC
- 5: 12V AC/DC

opcje:

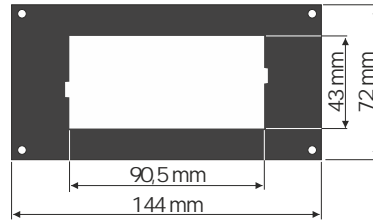
- 00: brak opcji
- 01: zintegrowana ramka uszczelniaj ca wydzi cie w panelu
- 03: wy wietlacz w kolorze zielonym
- 04: zintegrowana ramka uszczelniaj ca wydzi cie w panelu + wy wietlacz w kolorze zielonym
- 08: temp. pracy -20°C ÷ +50°C
- OP: zintegrowana ramka uszczelniaj ca wydzi cie w panelu + temp. pracy -20°C ÷ +50°C
- OL: wy wietlacz w kolorze zielonym + temperatura pracy -20°C ÷ +50°C
- OT: zintegrowana ramka uszczelniaj ca wydzi cie w panelu + wy wietlacz w kolorze zielonym + temperatura pracy -20°C ÷ +50°C



MASKOWNICE



SMP-99/94
maskownica 96 x 96 mm
do monta u urz dze
w obudowie 96 x 48 mm



SMP-147/94
maskownica 144 x 72 mm
do monta u urz dze
w obudowie 96 x 48 mm

UCHWYTY MONTA OWE / ADAPTORY



SPH-07
uchwyty monta owe do paneli
o grubo ci 1÷7 mm (2 szt.)
dostarczane standardowo
w komplecie z urz dzeniem



SPH-45
uchwyty monta owe do paneli
o grubo ci 1÷45 mm (2 szt.)

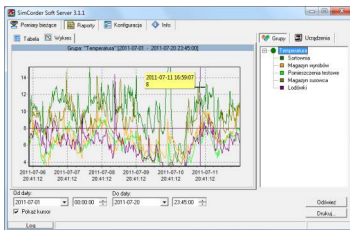


SPH-05
uchwyty monta owe do paneli
o grubo ci 1÷5 mm (2 szt.)



SRH-94
adaptor do mocowania
na szynie DIN TS-35 urz dze
w obudowie 96 x 48 mm (2 szt.)

OPROGRAMOWANIE



SimCorder Soft to aplikacja wizualizacyjna stworzona, aby usprawni prac z rozbudowanymi sieciami urz dze SIMEX. Umo liwia pobieranie pomiarów, archiwizacj , wizualizacj , raportowanie, eksportowanie danych pomiarowych z wszystkich urz dze w sieci oraz drukowanie wyników. Pobieranie pomiarów z urz dze odbywa si zarówno automatycznie, jak i na danie. Mo liwo natychmiastowego powiadomienia o stanach alarmowych poprzez SMS-y i e-maile pozwala unikn długich i kosztownych przestoju. W ka dej chwili dost pny jest podgl d danych pomiarowych, stanów alarmowych i konfiguracji równie poprzez internet.

KONWERTERY



Modul konwertera SRS-U4 przeznaczony jest do podl czania urz dze nadrz dnych, posiadaj cych wbudowany host kontroler USB, do magistrali RS-485. Funkcj urz dzenia nadrz dnego systemu mo e peñni np. odpowiednio oprogramowany komputer typu PC. Moduł zapewnia peñn izolacj galwaniczn (optoizolacja) mi dzy interfejsem USB, a liniami RS-485.

Wykonanie z mocowaniem na szyn DIN pozwala instalowa go tak e w szafkach rozdzielczych.

