



SWT-99X

- wielokanałowy miernik z wyświetlaczem graficznym LCD
- do 8 wejść TC/RTD
- 2 przekaźniki elektroniczne (optoMOS)
- RS-485, USB-PC / Modbus RTU
- programowany zakres pomiarowy i stopień filtracji wskazań
- podświetlenie wyświetlacza w kolorze bursztynowym lub białym
- konfiguracja z poziomu PC za pomocą bezpłatnego oprogramowania S-Toolkit

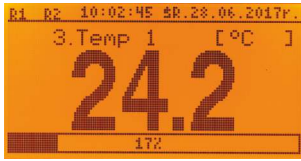
Miernik **SWT-99X** przeznaczony jest do pomiaru i prezentacji wartości bieżących z max. 8 kanałów pomiarowych w standardzie TC (K, S, J, T, N, R, B, E), RTD (Pt100/500/1000). Wyświetlacz graficzny LCD pozwala na wizualizację wartości wszystkich kanałów jednocześnie. Dużym udogodnieniem jest możliwość obserwacji trendów w każdym z kanałów pomiarowych w postaci wykresu obejmującego zakres od 12 sek. do ok. 8 godz. Urządzenie wyposażone jest w dwa wyjścia sterujące (przekaźniki elektroniczne), które mogą posłużyć do sterowania zewnętrznymi urządzeniami. Na ekranie wyświetlane są ikony symbolizujące aktualny stan każdego wyjścia. Miernik może być konfigurowany z poziomu lokalnej klawiatury lub za pomocą portu RS-485 lub USB-PC i bezpłatnego oprogramowania S-Toolkit.

DANE TECHNICZNE

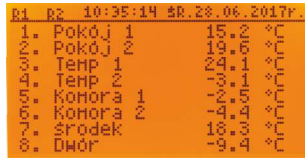
Zasilanie Pobór mocy	19V ÷ 50V DC; 16V ÷ 35V AC lub 85 ÷ 260V AC/DC lub 12V AC/DC, wszystkie separowane typowo 7VA; max 12 VA
Wyświetlacz	graficzny LCD, 128 x 64 punktów, podświetlenie w kolorze białym lub bursztynowym
Wejście	do wyboru 2, 4 lub 8 wejść TC (K, S, J, T, N, R, B, E) / RTD (Pt100, Pt500, Pt1000), automatyczne rozpoznawanie podpięcia 2- i 3-przewodowego; rezystancja przewodów pomiarowych: max 20 Ω w każdym przewodzie
Zakres wskazań	RTD: -100°C ÷ +600°C TC: -200°C ÷ +1370°C (K); -50°C ÷ +1768°C (S); -210°C ÷ +1200°C (J); -200°C ÷ +400°C (T); -200°C ÷ +1300°C (N); -50°C ÷ +1768°C (R); +250°C ÷ +1820°C (B); -200°C ÷ +1000°C (E); 0 ÷ 60 mV, 0 ÷ 75 mV, 0 ÷ 100 mV lub 0 ÷ 150 mV
Dokładność	0,1% @25°C (wejścia: RTD, TC: K, J, E, miliwoltowe); 0,2% @25°C (TC N); 0,5% @25°C (TC: S, T, R, B)
Stabilność	typ. 50 ppm/°C
Próbkowanie	zależy od ilości wejść i typu ustawionego wejścia
Wyjścia	2 przekaźniki elektroniczne typ NO (ER1, ER2) 24V AC (35V DC) / 200 mA, zabezpieczone przed przeciążeniem
Interfejs komunikacyjny	RS-485, 1200 ÷ 115200 bit/s, 8N1 oraz 8N2, Modbus RTU (izolowany od wejść pomiarowych)
Temp. pracy	0°C ÷ +50°C
Temp. składowania	-10°C ÷ +70°C
Stopień ochrony	IP 65 (front urządzenia), dostępne opcje: dodatkowa zintegrowana ramka uszczelniająca wycięcie w panelu oraz transparentne drzwiczki z kluczykiem STD-99 (patrz: akcesoria); IP 20 (obudowa i zaciski podłączeniowe)
Obudowa	tablicowa; materiał obudowy: NORYL - GFN2S E1
Wymiary	obudowa (WxHxD): 96 x 96 x 100 mm otwór montażowy: 90,5 x 90,5 mm głębokość montażowa: min. 102 mm grubość płyty tablicy: standardowo 7 mm, inna zależnie od zastosowanego uchwyty montażowego (patrz: Akcesoria)
Waga	max. 411 g

PRZYKŁADOWY WYGLĄD WYŚWIETLACZA

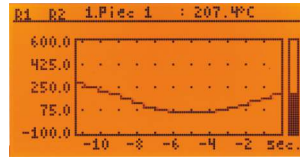
Alfanumeryczny opis każdego z rejestrowanych kanałów ułatwia identyfikację a menu wspomagane pełnymi opisami powoduje, że proces konfiguracji urządzenia jest bardzo łatwy.



Aktualna wartość sygnału pomiarowego
wysokość cyfr 18 mm



Podgląd 8 kanałów jednocześnie
wzrost w trybie „wartości”

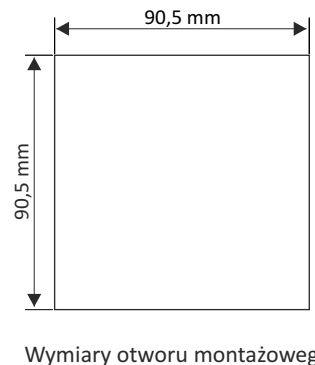
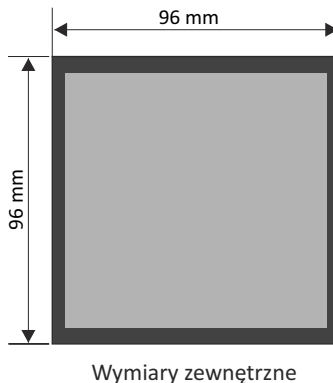
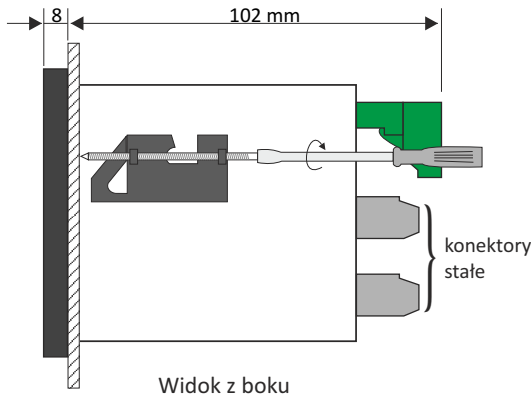


Historia przebiegu w czasie

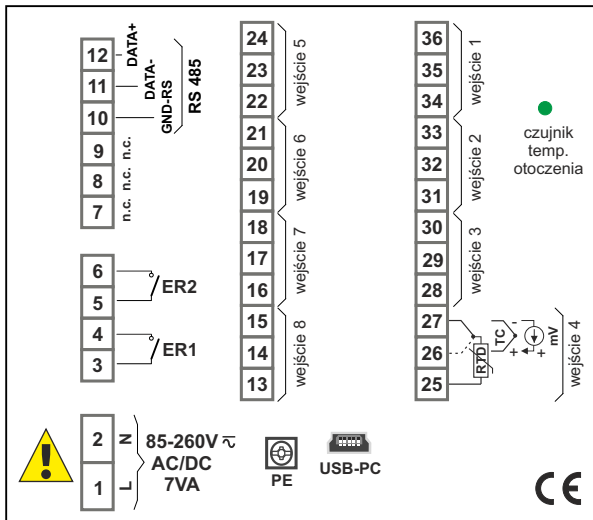


Menu "Konfiguracja wejść"

WYMIARY



PRZYKŁADOWE SPOSOBY PODŁĄCZENIA



SPOSÓB ZAMAWIANIA

SWT-99X-XX28-50-X-0XX

kolor podświetlenia:

- A : bursztynowy
- W : biały

ilość i rodzaj wejść:

- 2T : 2 x TC/RTD
- 4T : 4 x TC/RTD
- 8T : 8 x TC/RTD

opcje:

- 01 : brak
- 11 : zintegrowana ramka uszczelniająca wycięcie w panelu
- 81 : temp. pracy -20°C ÷ +50°C + lakierowanie ochronne PCB
- P1 : zintegrowana ramka uszczelniająca wycięcie w panelu + temp. pracy -20°C ÷ +50°C + lakierowanie ochronne PCB

zasilanie:

- 3 : 24V AC/DC
- 4 : 85V ÷ 260V AC/DC
- 5 : 12V AC/DC

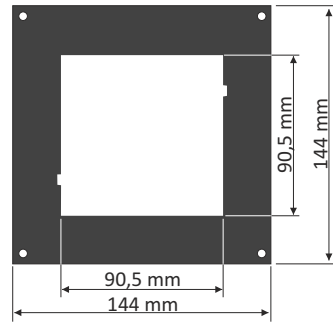


DRZWICZKI ZABEZPIELAJĄCE



STD-99
Drzwiczki transparentne o stopniu ochrony IP 54, z kluczykiem, do mierników w obudowie 96 x 96 mm

MASKOWNICE



SMP-1414/99
maskownica 144 x 144 mm do montażu urządzeń w obudowie 96 x 96 mm

UCHWYTY MONTAŻOWE / ADAPTORY



SPH-07
uchwyty montażowe do paneli o grubości 1÷7 mm (2 szt.)
dostarczane standardowo w komplecie z urządzeniem



SPH-45
uchwyty montażowe do paneli o grubości 1÷45 mm (2 szt.)

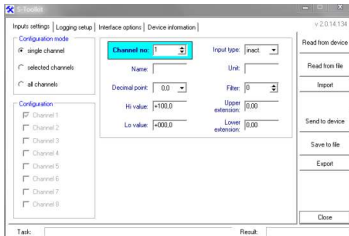


SPH-05
uchwyty montażowe do paneli o grubości 1÷5 mm (2 szt.)

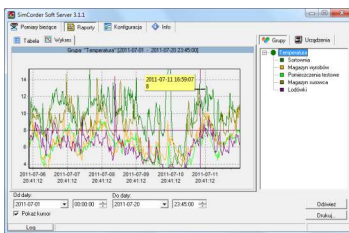


SRH-99
adaptor do mocowania na szynie DIN TS-35 urządzeń w obudowie 96 x 96 mm (2 szt.)

OPROGRAMOWANIE



S-Toolkit umożliwia odczyt i zapis konfiguracji pracy, aktualizację oprogramowania oraz uzyskanie podstawowych informacji poprzez interfejs szeregowy RS-485. Aplikacja pozwala w szybki i prosty sposób określić parametry urządzenia w jednym z trzech możliwych sposobów konfiguracji. Ustawione parametry mogą być przesłane bezpośrednio do urządzenia oraz zapisane do pliku w celu ponownego wykorzystania.



SimCorder Soft to aplikacja wizualizacyjna stworzona, aby usprawnić pracę z rozbudowanymi sieciami urządzeń SIMEX. Umożliwia pobieranie pomiarów, archiwizację, wizualizację, raportowanie, eksportowanie danych pomiarowych z wszystkich urządzeń w sieci oraz drukowanie wyników. Pobieranie pomiarów z urządzeń odbywa się zarówno automatycznie, jak i na żądanie. Możliwość natychmiastowego powiadomienia o stanach alarmowych poprzez SMS-y i e-maile pozwala uniknąć długich i kosztownych przestoju. W każdej chwili dostępny jest podgląd danych pomiarowych, stanów alarmowych i konfiguracji również poprzez internet.

KONWERTERY



Konwerter **SRS-U4** przeznaczony jest do podłączania urządzeń nadrzędnych, posiadających wbudowany host kontroler USB, do magistrali RS-485. Funkcję urządzenia nadrzędnego systemu może pełnić np. odpowiednio oprogramowany komputer typu PC. Konwerter zapewnia pełną izolację galwaniczną (optoizolacja) między interfejsem USB, a liniami RS-485.

Wykonanie z mocowaniem na szynę DIN pozwala instalować go także w szafkach rozdzielczych.

